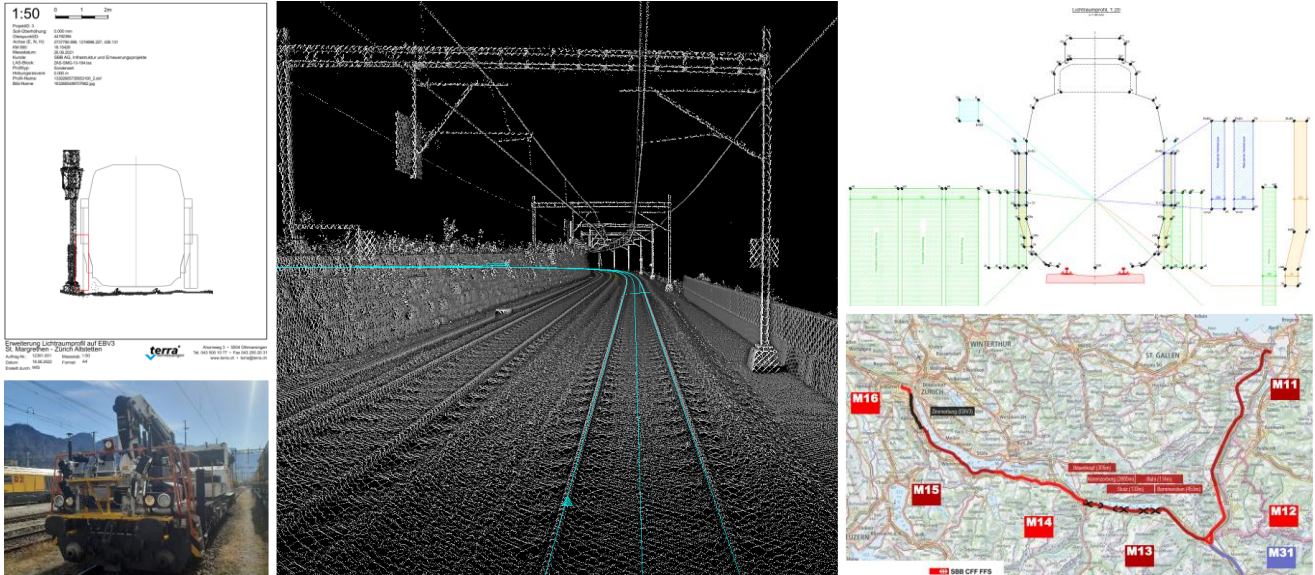


# EBV3 Zürich-Altstetten – St. Margrethen



## Projekt

Redundante und durchgehende Überprüfung der Lichtraumprofilfreiheit auf der Strecke Zürich-Altstetten – Sargans – St. Margrethen (ca. 165km Gleisstrasse, 320km Gleis)

## Auftraggeber

SBB AG Infrastruktur

## Auftragsvolumen

ca. CHF 615'000.-

## Bauzeit/Ausführung

2021 - 2022

## Unsere Leistungen

- Mobile Messfahrten mit bis zu 80km/h
- Erzeugung georeferenzierter 3D-Punktwolken
- Absolute Genauigkeit von 1 cm
- Lichtraumprofilanalyse gemäss dem Profiltyp EBV3 (Soll- und Sonderwert)

## Herausforderungen

- Verwendung eines komplexen Messsystems, welches den anspruchsvollen Projektbedürfnissen gewachsen ist.
- Hohe Anforderung an die Genauigkeit und die Vollständigkeit der Daten
- Durchgehende Lichtraumprofilanalyse
- Optimale Messfahrtenplanung
- Enger Zeitplan